



DB Bahnbau Gruppe

Brückenausrüstung Hamburg

Bahnbau Gruppe

Brückenausrüstung Hamburg

Brückenlager



- Elastomerlager
- Kalottenlager
- Topflager
- Kipplager
- Rollenlager
- Führungslager
- Festhaltekonstruktionen

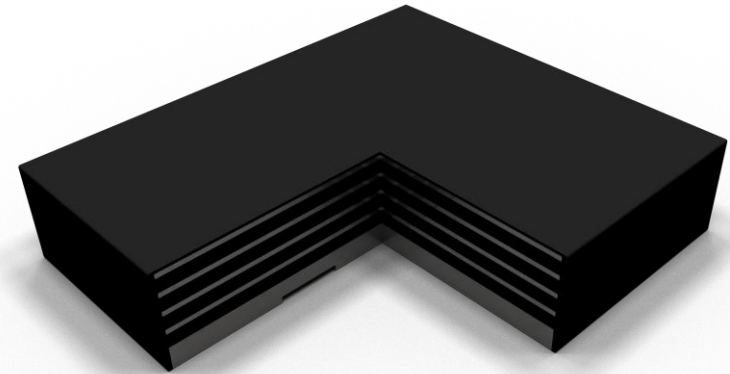
- Lager für den Anlagen- und Hochbau

- Sonderkonstruktionen



Brückenausrüstung Hamburg

Elastomerlager



- für geringe bis mittlere Bauwerkslasten
- einfacher Einbau, geringer Wartungsaufwand
- kosteneffiziente Lösung

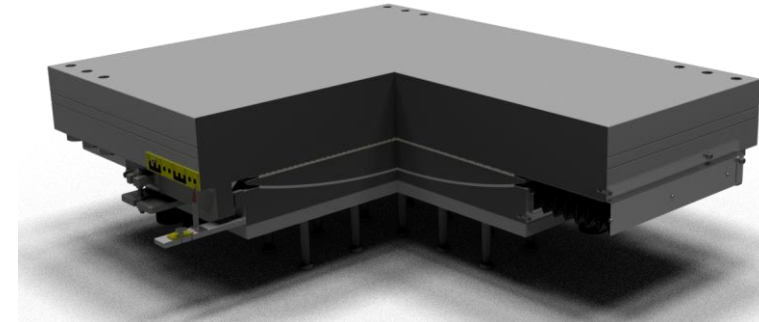


Brückenausrüstung Hamburg

Kalottenlager



- Für mittlere bis hohe Bauwerkslasten
- Hohe Aufnahme von Verdrehungen
- Besonders solide und kompakt



Brückenausrüstung Hamburg



Weitere Anwendungen

Im Rahmen der Brückenausrüstung bieten wir auch Sonderkonstruktionen/-lösungen für den individuellen Einsatz und die Instandsetzung von historischen Bauwerken an

Topflager



Kompetenzen:

- Für kleine bis hohe Bauwerkslasten
- Solide und kompakt
- Ermöglicht große Verdrehungen

Rollenlager



Kompetenzen:

- Für den individuellen Einsatz, wie z.B. den 1:1 Einsatz
- hohe vertikale und horizontale Kraftaufnahmen
- Instandsetzungen historischer Bauwerke

Historische Lager und Bauteile



Kompetenzen:

- Scannen der Bauteile
- Digital Editing
- Modell- und Formherstellung, auch mittels 3-D Druck
- Gießen in gewünschten Werkstoff Grauguss, Sphäroguss und Stahlguss

Rubber Equipment für die Infrastruktur



Kompetenzen:

- für temporäre Konstruktionen
- für Verschleißschutz
- für Abdeckungen etc.

Ihr Vorteil

bei der



Bahnbau Gruppe

Brückenausrüstung aus einer Hand:

- Projektierung inkl. notwendiger Maßnahmen im Bestandsbauwerk
- Konstruktion des Lagers
- Herstellung des Lagers
- Einbau unter spezieller Berücksichtigung bahnbetrieblicher Belange

Ihre Ansprechpartner für die Brückenausrüstung Hamburg



– Ansprechpartner Brückenausrüstung Hamburg

Björn Stenholm

Projektleiter

Lemsahler Weg 23, 22851 Norderstedt

Mobil: +49 152 33313483

E-Mail: Bjoern.Stenholm@deutschebahn.com

Sebastian Fiolka

Konstrukteur

Lemsahler Weg 23, 22851 Norderstedt

Mobil: +49 152 33 31 34 90

E-Mail: Sebastian-Peter.Fiolka@deutschebahn.com

– Technische Leitung Brückenwerkstatt Grünsfeld:

Herbert Spengler

TE-Leiter

Philipp-Holzmann-Straße 11, 97947 Grünsfeld

Mobil: +49 160 97430987

E-Mail: Herbert-Karl-Oskar.Spengler@deutschebahn.com

– Angebotsbearbeitung:

Rico Benedix

Arbeitsgebietsleiter

Lößnitzstraße 12, 01097 Dresden

Mobil: +49 160 97430570

E-Mail: Rico.Benedix@deutschebahn.com

