

**Das ist grün.**

Bei Stromausfall.  
Grüner Netzersatz.  
**Brennstoffzellen  
bei der DB.**

**Nr. 124**



# Power Unit - Typ „Proton Motors“ Brennstoffzellen-Netzersatzanlagen

- Zuverlässig
- Nachhaltig
- Kundenorientiert

*Bahnbau Gruppe*

# Starkes Netzersatzsystem - umweltfreundlich und geräuscharm

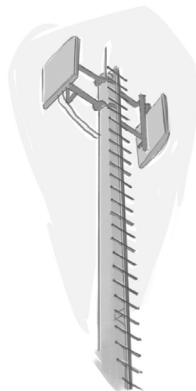
## Grau, still, aber oho!

Die Power-Unit ist ein **starkes Netzersatzsystem** zur Absicherung von Bahn-Stellwerken, Bahnhöfen oder anderen Anlagen. Das pflegeleichte Kraftpaket arbeitet für Sie zuverlässig Tag und Nacht und benötigt nur einen geringen Wartungsaufwand.

Zudem verursacht das mit der Energie einer Brennstoffzelle laufende System **keine CO2-Emissionen** und ist somit eine echte, umweltfreundliche Alternative zum Dieselaggregat. Durch den **geräuscharmen Betrieb** ist die Power-Unit ideal für den Einsatz in Siedlungsnähe oder Naturschutzgebieten geeignet.

## Einsatzgebiete - Netzersatzanlage zur Absicherung von:

- Bahnstellwerken
- Bahnhöfen
- Funkstandorten
- Rechenzentren



## Ihre Vorteile auf einen Blick:

- geringer und kostengünstiger Wartungsaufwand durch Selbsttests, 24/7 Monitoring und Fernwartung
- Leiser Betrieb
- Emissionsfrei und dadurch besonders geeignet für innerstädtische Lagen, Wasser- oder Naturschutzgebiete
- Individuelle Leistungsanpassung durch modularen Aufbau



# Unsere Power Unit -

Daten, die Sie **überzeugen** werden.



## Daten

- Nominale Leistung 5 bis 80 kW und mehr
- Brennstoff Wasserstoff
- Brennstoffvorhaltung 50 l Stahlflaschen 300 bar je 1,2 kg H<sub>2</sub>
- Brennstoffverbrauch 1,4 kg/h bei Nennlast (20 kW),  
2,8 kg/h bei Nennlast (40 kW),  
5,5 kg/h bei Nennlast (80 kW)
  
- Ausgangsspannung 48 VDC, 60 VDC, 230 VAC, 400 VAC
- Temperaturbereich -20 °C bis +50 °C
- Anlagentypen Indoor, Outdoor, Schaltschränke, Containerlösungen
- Überbrückungsdauer bis 72 h
- Sicherheit
  - dauerhaft technisch dichte Verrohrung sowie Magnet- und Überdruckventile
  - Belüftungsanlage
  - H<sub>2</sub> Detektion
  - automatische Notabschaltung
  - optionale Brandschutzausstattung

## Betrieb

- Online Monitoring 24/7 über Weboberfläche (u.a. Betriebszustand, Energieerzeugung, Brennstoffvorrat, Batteriespannung) bei Bedarf E-Mail Mitteilungen
- Inspektion 1 x jährlich, bei Bedarf Durchführung von Mitarbeitern der DB Bahnbau Gruppe GmbH

## Eigenschaften Standort

- bevorzugt Outdoor
- getrennt in Brennstoffzellen-Einheit und Wasserstoff-Lager

# Unsere Ansprechpartner - sind gern für Sie da



## Fachansprechpartner

DB Bahnbaugruppe GmbH  
**Andreas Saft**  
Leiter Serviceeinheit Produktion Ausrüstung  
Am Studio 1 A  
12489 Berlin

Tel.: +49 (0)30 63987-470  
Fax: +49 (0)30 63987-405  
E-Mail: andreas.saft@bahnbaugruppe.com



## Fachansprechpartner

DB Bahnbaugruppe GmbH  
**Frank Luckau**  
Leiter Oberbauleitung EEA Nord/Ost  
Am Studio 1 A  
12489 Berlin

Tel.: +49 (0)30 63987-380  
Mobil: 0151 65659919  
E-Mail: frank.luckau@bahnbaugruppe.com

## Impressum

DB Bahnbaugruppe GmbH  
Geschäftsentwicklung,  
Marktbeobachtung, Vertrieb  
Am Studio 1 A  
12489 Berlin

Fotos:  
DB Bahnbaugruppe GmbH  
Deutsche Bahn AG

Änderungen vorbehalten  
Einzelangaben ohne Gewähr  
Stand: August 2018

[www.bahnbaugruppe.com](http://www.bahnbaugruppe.com)

## Gemeinsam in die Zukunft mit Clean Power Net

Die DB Bahnbaugruppe ist Mitglied im CPN, einem Netzwerk aus namhaften Unternehmen auf bundesweiter Ebene.

Ziel ist es, die Brennstoffzellen-Technologie in den Märkten zu verankern und die Kooperationen zwischen Anwendern und Herstellern zu initiieren.

Weitere Informationen und alle Partner des CPN finden Sie im Internet unter [www.cleanpowernet.de](http://www.cleanpowernet.de).

