

## Anreisebeschreibung

### Qualifizierungszentrum Halle-Ammendorf



#### Adresse

DB Bahnbau Gruppe GmbH  
Qualifizierungszentrum Ausrüstung  
Eisenbahnstraße 3  
06132 Halle/Saale

Für weitere Fragen zur Anreise melden Sie sich bitte bei Uwe Maaß:

Mobil: +49 160 97440306

E-Mail: [uwe.u.maass@bahnbaugruppe.com](mailto:uwe.u.maass@bahnbaugruppe.com)

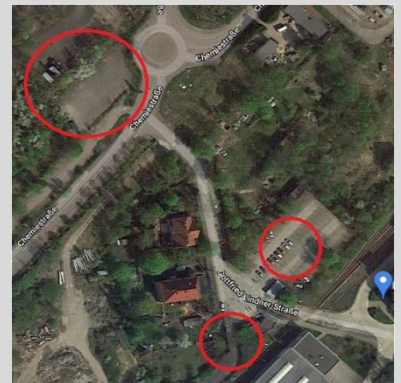


#### Anreise mit dem Auto (Besucher)

Mit dem eigenen Auto nutzen Sie bitte unseren Eingang in der **Gottfried-Lindner-Straße 8**.

Die Anreise mit dem eigenen Auto erfolgt über die Europachaussee. Von dort aus biegen Sie in die Chemiestraße ab und folgen dieser bis zum Kreisverkehr. Die Einfahrt der Gottfried-Lindner Straße ist direkt hinter dem Kreisverkehr.

Parkplätze finden Sie auf der folgenden Karte rot markiert.



#### Anreise mit dem Auto (betrieblich)

Die Zufahrt für betriebliche Fahrzeuge erfolgt über die Einfahrt des Industrieparks Halle-Ammendorf unter **oben genannter Adresse**.

Bevor Sie einfahren, melden Sie sich bitte beim Pförtner. Dieser befindet sich rechts neben der Schranke und ist mit „Anmeldung“ ausgeschildert.

Innerhalb des Industrieparks Ammendorf ist die Zufahrt zur Trainingsanlage ausgeschildert. Auf dem Gelände des Industrieparks herrscht die StVO.



#### Anreise mit dem öffentlichen Nahverkehr

Der Zutritt zur Trainingsanlage erfolgt auch hier über die **Gottfried-Lindner-Straße 8**.

Am Hauptbahnhof Halle/Saale steigen Sie in die Tram **Linie 5** nach **Ammendorf**. An der **Haltestelle Betriebsbahnhof Rosengarten** steigen Sie aus und folgen dem auf der Karte markierten Weg.

Alternativ können Sie auch vom Bahnhof Halle-Ammendorf mit der **Buslinie 28** in Richtung **Betriebsbahnhof Rosengarten** bis zur **Haltestelle Gottfried-Lindner-Straße** fahren.

